



RESUMEN

ALERTA HIDROLÓGICA NARANJA No 23/25

DEL 27 ABRIL AL 01 MAYO DEL 2025

Ministerio de Medio Ambiente y Agua
Servicio Nacional de Meteorología e Hidrología
SENAMHI - BOLIVIA



senamhi

SERVICIO NACIONAL DE METEOROLOGÍA E HIDROLOGÍA

Unidad de Análisis y Pronósticos Hidrológicos

Senamhi, Viernes 25 de abril de 2025

ALERTA HIDROLÓGICA NARANJA 23/25

PROBABLES Ascensos de cuidado Del: 27/04 AL 01/05/2025



ATENCIÓN : PARA TODOS LOS RÍOS MENCIONADOS DENTRO DE ESTA ALERTA

Del 27 ABRIL AL 01 MAYO

- Los niveles ascenderán en forma progresiva y repentina en algunos casos tanto ríos principales como afluentes secundarios y Quebradas con posibles desbordes.
- No camine cerca de los ríos mencionados.
- No trabaje con maquinaria pesada cerca y/o sobre los ríos mencionados.
- La delimitación es a nivel de Sub-Cuencas.

Senamhi, Viernes 25 de abril de 2025



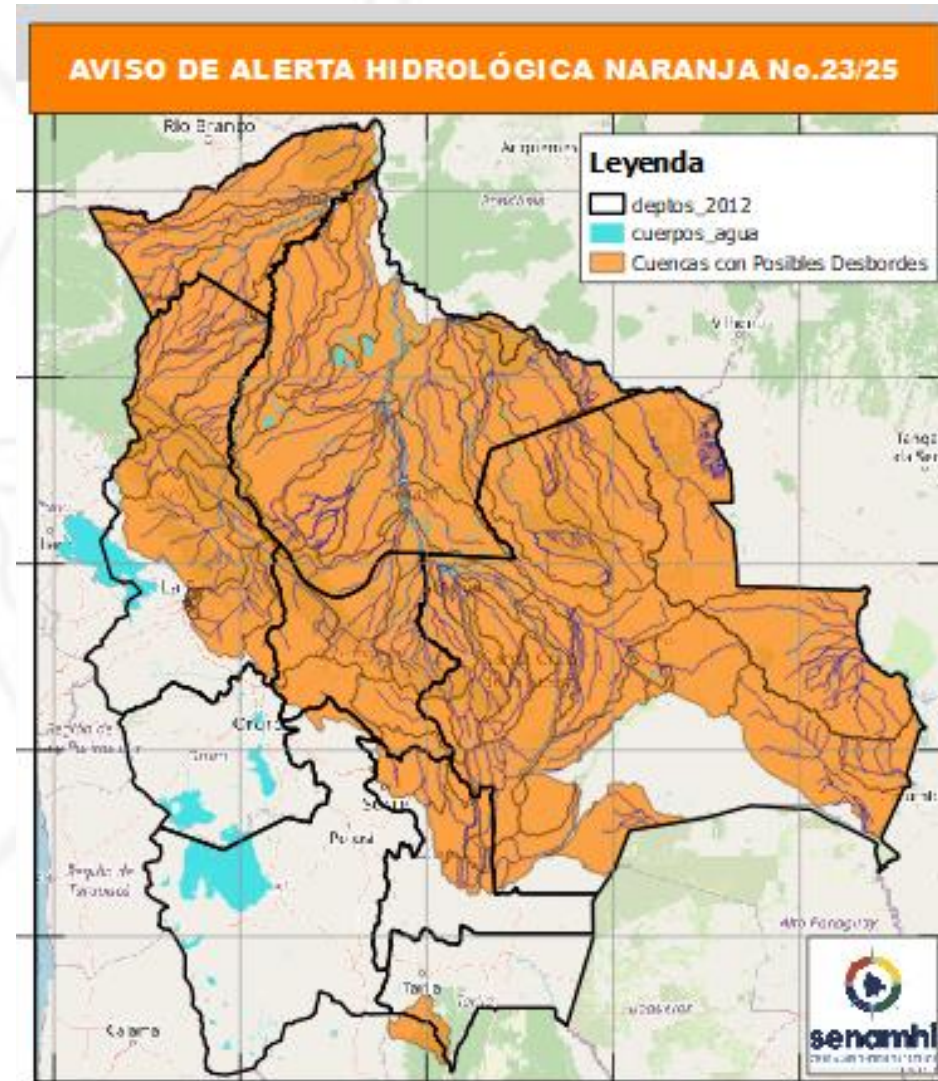
ALERTA HIDROLÓGICA NARANJA 23/25

PROBABLES Ascensos de cuidado Del: 27/04 AL 01/05/2025



26 al 29 ABRIL	
TARIJA	
RIO	MUNICIPIO
Bermejo y afluentes secundarios	Aguas Blancas
	Bermejo
	Paional
	Entre Ríos
	Salinas
	Loma Alta
	Cañitas
	Emborozu
	La Mamora
	Padcaya
	Yacuiba
	y Comunidades cercanas
Salinas	Poblados cercanos

Ascensos cerca a los niveles de seguridad

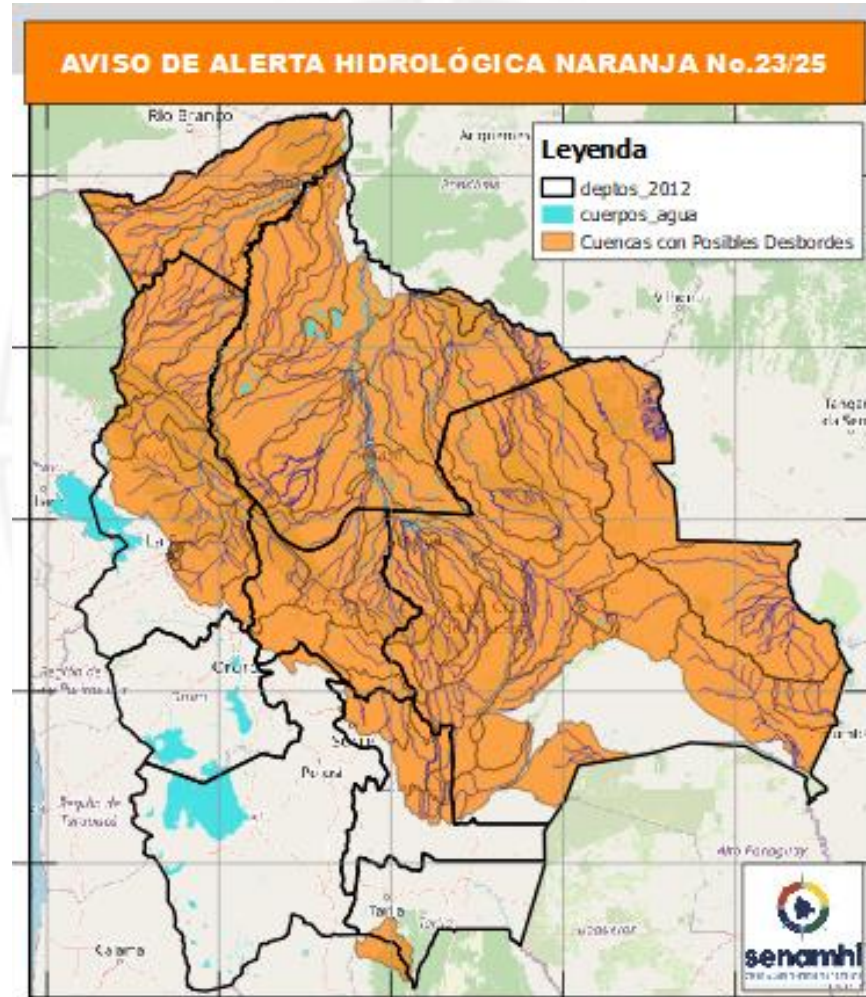


ALERTA HIDROLÓGICA NARANJA 23/25

PROBABLES Ascensos de cuidado Del: 27/04 AL 01/05/2025



27 al 29 ABRIL		Ascensos repentinos de cuidado
CHUQUISACA		
RIO	MUNICIPIO	
Tomina	Tomina	
	Comunidades cercanas	
Zudañez	Zudañez	
	y comunidades cercanas	
Azero	El Villar	
	Comunidades cercanas	
Pescado	Villa Serrano	
	Comunidades cercanas	
27 al 29 ABRIL		Ascensos de cuidado
CHUQUISACA		
RIO	MUNICIPIO	
Pilcomayo	Azurduy	
	Yamparaez	
	San Lucas	
	Talula	
	Viña Quemada	
	y comunidades cercanas	



27 al 29 ABRIL		Ascensos repentinos de cuidado
CHUQUISACA		
RIO	MUNICIPIO	
Parapetí	Azurduy	
	San Pablo de Huacareta	
	Monteagudo	
	y comunidades cercanas	
Cuevo	Cuevo	
	y comunidades cercanas	

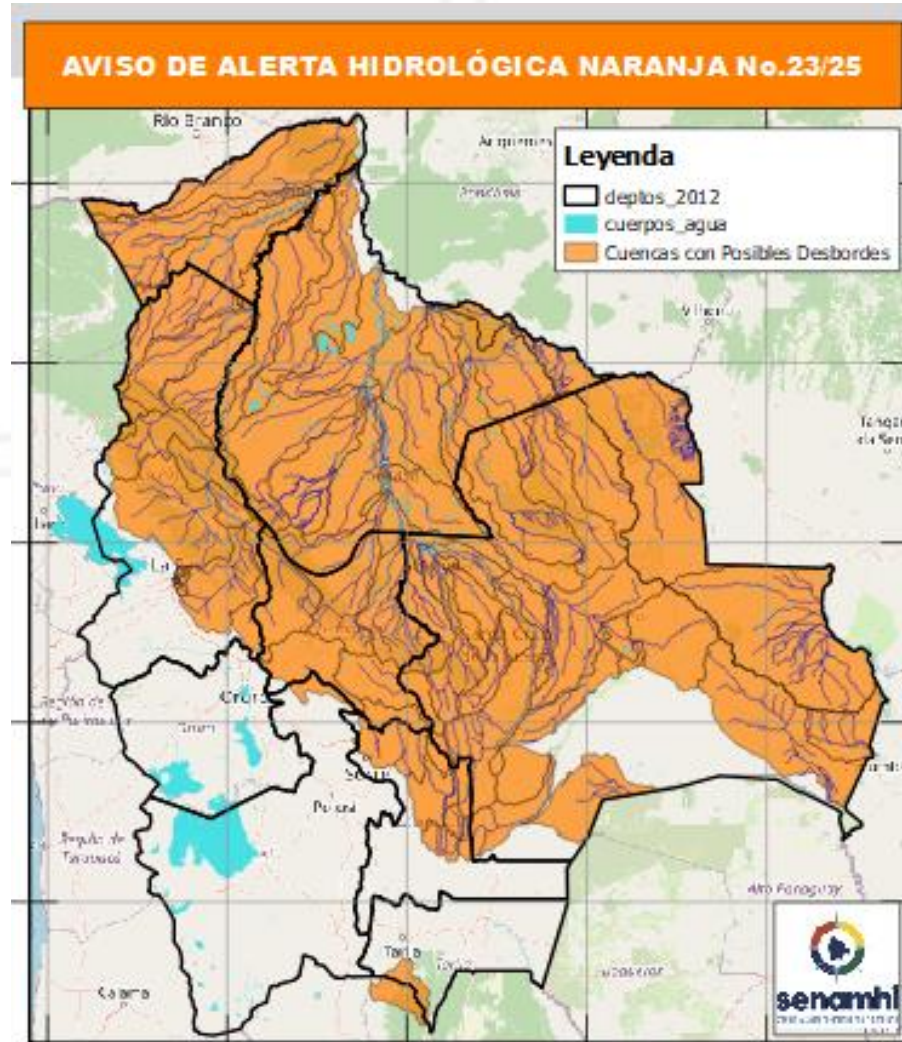


ALERTA HIDROLÓGICA NARANJA 23/25

PROBABLES Ascensos de cuidado Del: 27/04 AL 01/05/2025

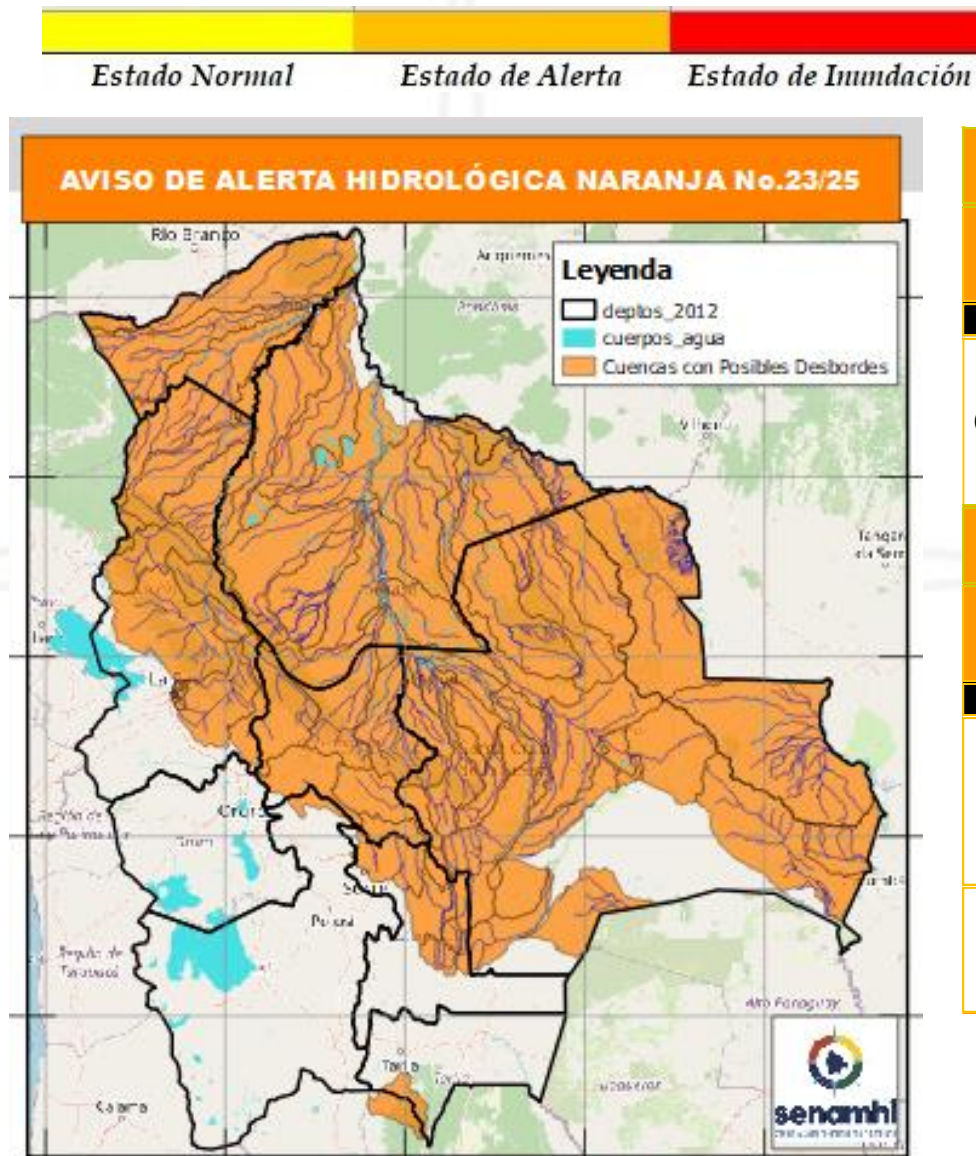
Estado Normal Estado de Alerta Estado de Inundación

27 al 30 ABRIL		Ascensos progresivos de cuidado
SANTA CRUZ		
RIO	MUNICIPIO	
Pirai	Bermejo	
	La Angostura	
	La Bélgica	
	Santa Cruz de la Sierra	
	Puente Urubó	
	Samaipata	
	La Guardia	
	El Torno	
	Porongo	
	Warnes	
	Montero	
	San Pedro	
	Santa Rosa del Sara	
	Cuatro Ojos	
San Juan del Pirai		
Y Comunidades cercanas		
Callejas	Poblaciones cercanas	
Pantano	Poblaciones cercanas	
27 al 30 ABRIL		Ascensos progresivos de cuidado
SANTA CRUZ		
RIO	MUNICIPIO	
Grande	Lagunillas	
	Abapó	
	Juntas	
	Cabezas	
27 al 30 ABRIL		
Grande	Pailón	
	El Carmen	
	Cuatro Cañadas	
	Okinawa	
	San Julian	
	Y poblaciones cercanas	
San Julián	San Ramón	
	El Puente	
	Ascensión de Guarayos	
	Y Comunidades cercanas	



27 al 30 ABRIL		Obs.
SANTA CRUZ		Ascensos progresivos de cuidado
RIO	MUNICIPIO	
Ichilo	San Juan Campo Victoria	
	Yuracare Mojeño	
	San Germán	
	Avaroa Molle	
	Villa Rosario	
	Barranca General Román	
Yapacaní	Y Comunidades cercanas	
	Los Pozos	
	Carumá	
	Mairana	
	Quirusillas	
	Trigal	
	Yapacaní-Disperso	
	Pampa Grande	
	San Juan de Yapacaní	
Surutu	Y Comunidades cercanas	
	Buena Vista	
	San Carlos	
	Y Comunidades cercanas	

27 al 30 ABRIL		Ascensos progresivos de Cuidado
SANTA CRUZ		
Parapeti	Charagua	
	Camiri	
	Y Comunidades cercanas	
Cañadita Las Delicias	Poblaciones cercanas	
Cañadas Ustarez	Poblaciones cercanas	
SANTA CRUZ		Ascensos progresivos de Cuidado
27 al 30 ABRIL		
RIO	MUNICIPIO	
Zapocó	Concepción	
	Embalse Zapocó	
	Limoncito	
	San Andrés	
	El Porvenir	
	Y Comunidades cercanas	
Uruguayito	Monte Olivo	
	Santa Rita	
	San Miguelito de La Cruz	
	Estancia Uruguayito	
	y poblaciones cercanas	
Blanco	Concepción	
	Urubicha	
	San Javier	
	y poblaciones cercanas	
Paraguá	San Ignacio de Velásco	
	Embalse Guapomó	
	Y Comunidades cercanas	
San Martín	San Martín	
	Y Comunidades cercanas	
27 al 30 ABRIL		
Itenez Norte	Poblaciones cercanas	
Itenez Sur	Poblaciones cercanas	



SANTA CRUZ	
28 AL 30 ABRIL	
RIO	MUNICIPIO
Curichi Grande	Candelaria
	San Fernando
	San Matias
	Y Comunidades cercanas
SANTA CRUZ	
28 AL 30 ABRIL	
RIO	MUNICIPIO
Cáceres	Puerto Suarez
	Puerto Quijarro
	Corumba
	Y Comunidades cercanas
Tucabaca	Roboré
	El Carmen Rivero Torrez
	Y Comunidades cercanas

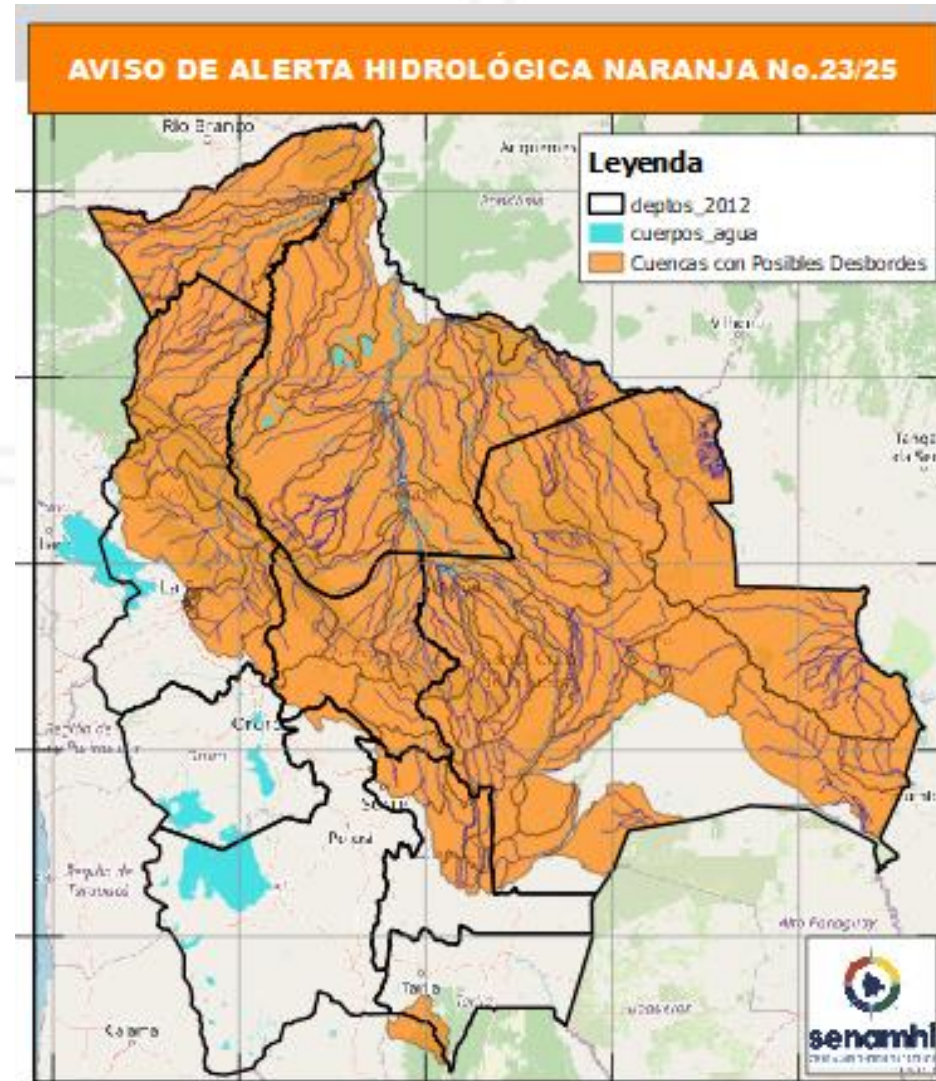


ALERTA HIDROLÓGICA NARANJA 23/25

PROBABLES Ascensos de cuidado Del: 27/04 AL 01/05/2025



27 AL 30 ABRIL		Ascensos progresivos de cuidado
COCHABAMBA		
RIO	MUNICIPIO	
Venticuatro	Nueva Alianza	
	Villa Jordán	
	Y Comunidades cercanas	
Chipiriri	Puerto san Francisco	
	Y Comunidades cercanas	
Eterazama	San Miguel de Isiboro	
	Y Comunidades cercanas	
Ichóa	Ichóa	
	San Ramoncito	
	Y Comunidades cercanas	
Isiboro	San Ignacio	
	Gundonovia	
	San Miguelito de Isiboro	
	Puerto san Francisco	
	Y Comunidades cercanas	
COCHABAMBA		Ascensos de cuidado
27 AL 30 ABRIL		
RIO	MUNICIPIO	
Chapare	Villa Tunari	
	Chocolatal, Cristal Mayu	
	Paractí	
	Y Comunidades cercanas	
Jatun Mayu	Poblaciones cercanas	
Palca Mayu	Tablas Monte	
	Maica Monte	
	Y Comunidades cercanas	
Santa Elena	Poblaciones cercanas	
Juntas Corani	Chocolatal, Cristal Mayu	
	Poblaciones cercanas	



27 AL 30 ABRIL		
COCHABAMBA		
RIO	MUNICIPIO	Obs.
Chimoré	Chimoré	Ascensos repentinos de cuidado
	Ayopaya	
	Puerto Aurora	
Ivirgarzama	Ivirgarzama	
	Y Comunidades cercanas	
Magareño	Ivirgarzama	
Sajta	Comunidades cercanas	
Ichilo	Puerto Villarroel	
	Puerto Grethel	
	Entre Rios, Bulu Bulu	
	Y Comunidades cercanas	

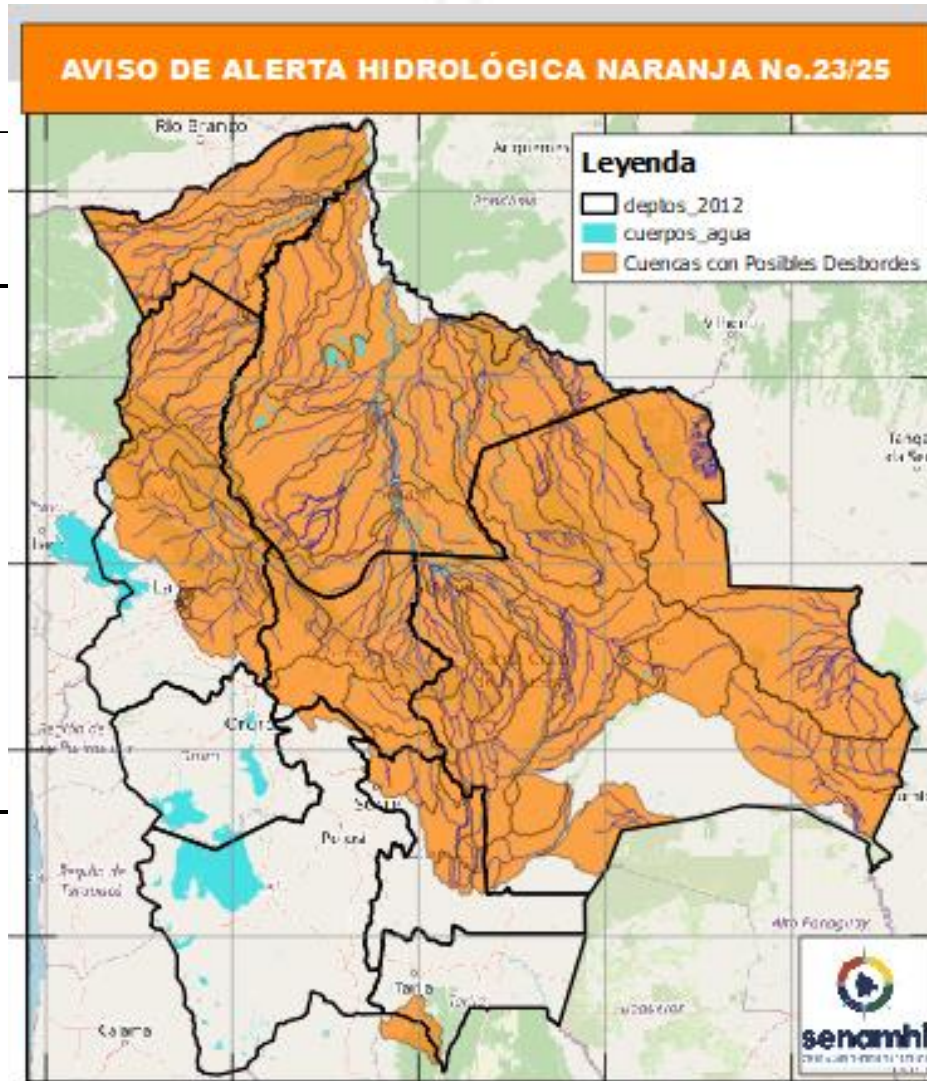


ALERTA HIDROLÓGICA NARANJA 23/25

PROBABLES Ascensos de cuidado Del: 27/04 AL 01/05/2025



27 al 29 ABRIL		
COCHABAMBA		
RIO	MUNICIPIO	Ascensos Repentinos de cuidado
Caine	Sacabamba	
	Vila Vila	
	San Vicente	
	Y poblaciones cercanas	
Tapacari	Capinota	
	Y Comunidades cercanas	
Arque	Arque	
	Bolivar	
	Capinota	
Sichez	Cliza	
	y poblañaciones cercanas	
Chaky Mayu	Arbieto	
	Y Comunidades cercanas	



28 AL 30 ABRIL		
COCHABAMBA		
RIO	MUNICIPIO	Obs.
Mizque y afluentes secundarios	Pojo	Ascensos de cuidado
	Totora	
	Comarapa	
	Pocona	
	Vila Vila	
	Aiquile	
	Cuenca Baja	
	Y Comunidades cercanas	

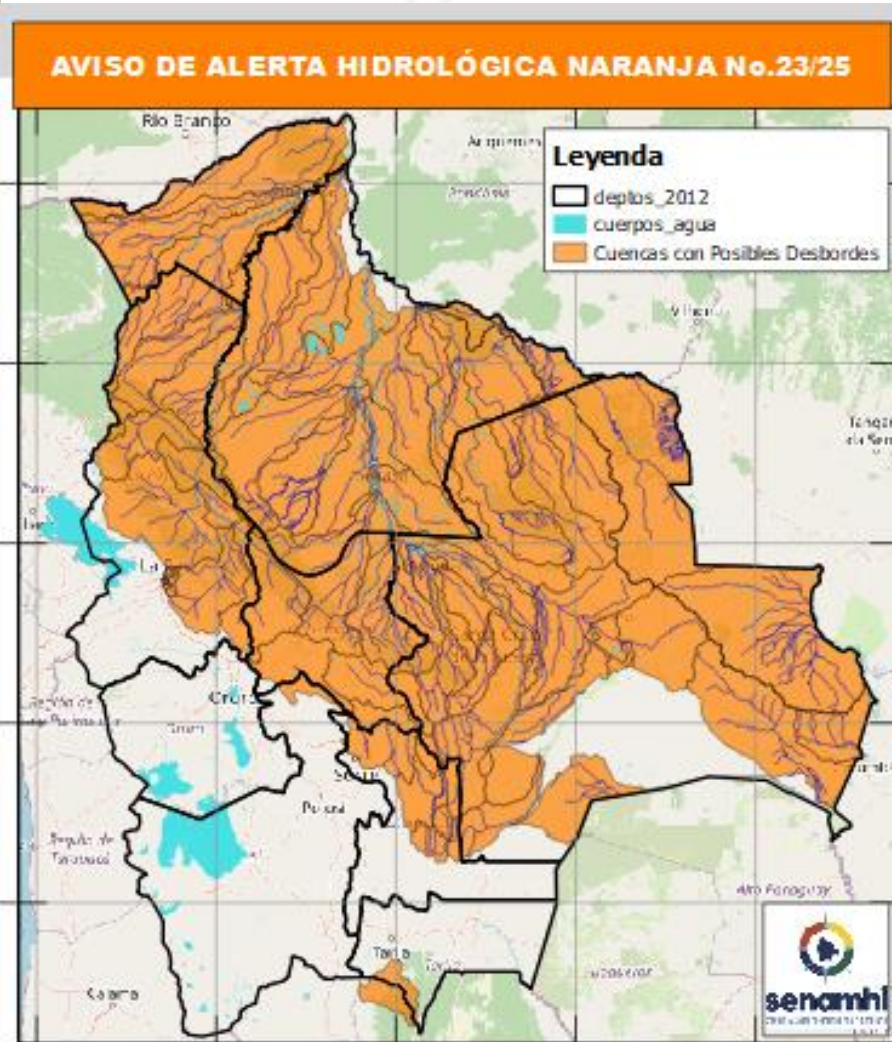


ALERTA HIDROLÓGICA NARANJA 23/25

PROBABLES Ascensos de cuidado Del: 27/04 AL 01/05/2025

Estado Normal Estado de Alerta Estado de Inundación

28 abril al 01 MAYO		Ascensos progresivos de cuidado
BENI		
RIO	MUNICIPIO	
Tijamuchi	San Lorenzo de Moxos	
	Y Comunidades cercanas	
Hondo	Carretera Yucumo-Rurrenabaque	
	Y Comunidades cercanas	
Maniqui	San Borja	
	Cosincho	
	Y Comunidades cercanas	
28 abril al 01 MAYO		Ascensos progresivos de cuidado
Mamoré	Loreto	
	Camiaco	
	Puerto Varador	
	Puerto GERALDA	
	Trinidad	
	San Javier	
28 abril al 01 MAYO		
Mamoré	Puerto Siles	
	Guayaramerin	
	Y Comunidades cercanas	
Yata	Benicito	
	Las Petas y comunidaes cercanas	

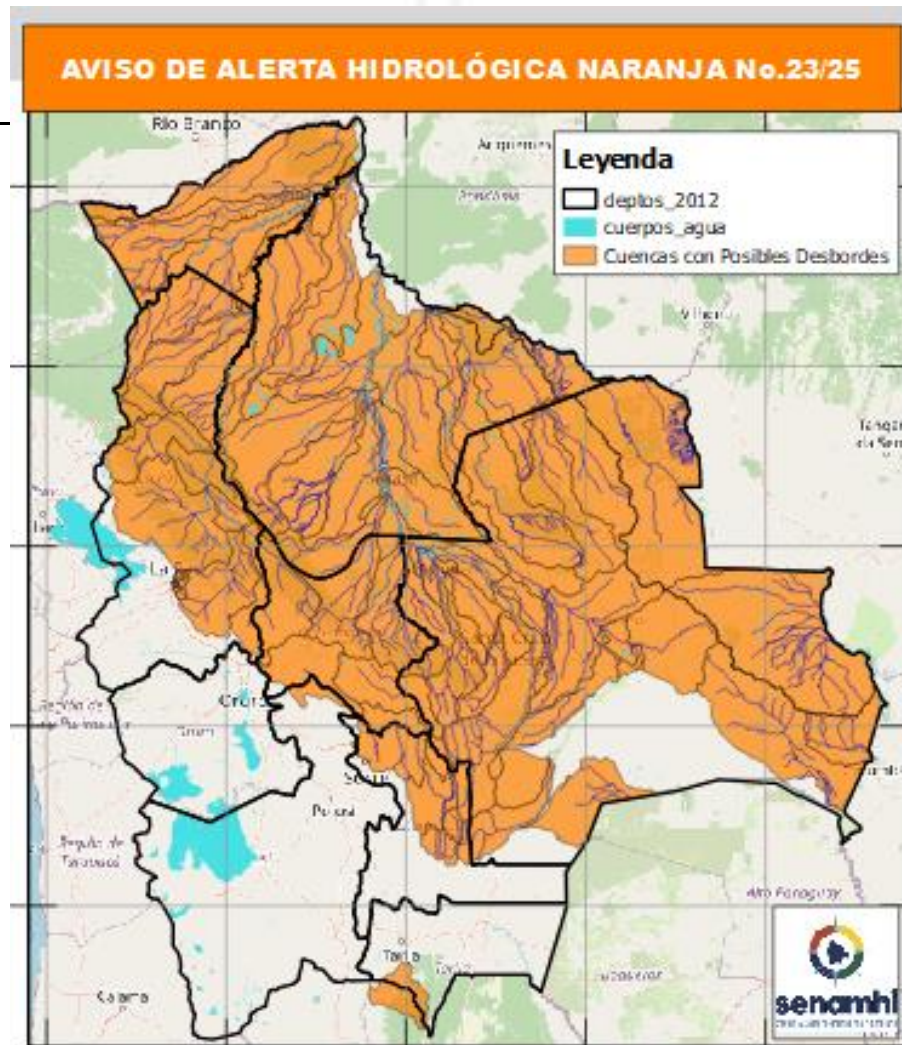


28 abril al 01 MAYO		Obs.
BENI		Ascensos progresivos de cuidado
RIO	MUNICIPIO	
Sécure	Comunidades cercanas	
Isiboro	Gundonovia	
	Y Comunidades cercanas	
Apere	El Perú	
	San Borjita	
	Y Comunidades cercanas	
San Pablo	San Pablo	
	Y Comunidades cercanas	
28 abril al 01 MAYO		Ascensos de cuidado
Ibaré	Puerto Almacén	
	Loma Suarez	
	Y Comunidades cercanas	



ALERTA HIDROLÓGICA NARANJA 23/25

PROBABLES Ascensos de cuidado Del: 27/04 AL 01/05/2025



28 ABRIL AL 01 MAYO	
BENI	
RIO	MUNICIPIO
Machupo	San Ramón
	San Joaquín
	Y Comunidades cercanas
Iténez	San Juan de Puerto Ustaréz
	Y Comunidades cercanas
Blanco	Buena Vista
	Y Comunidades cercanas
Itonama	Puerto la Garita
	Magdalena
	Caminos de acceso
	Y Comunidades cercanas

Ascensos progresivos de cuidado

28 ABRIL AL 01 MAYO	
BENI	
RIO	MUNICIPIO
Beni	Rurrenabaque
	Reyes
	Y POBLaciones cercanas
28 ABRIL AL 01 MAYO	
Beni	Peña Amarilla
	Riberalta
	Cachuela Esperanza
	Y Comunidades cercanas

Ascensos progresivos de cuidado



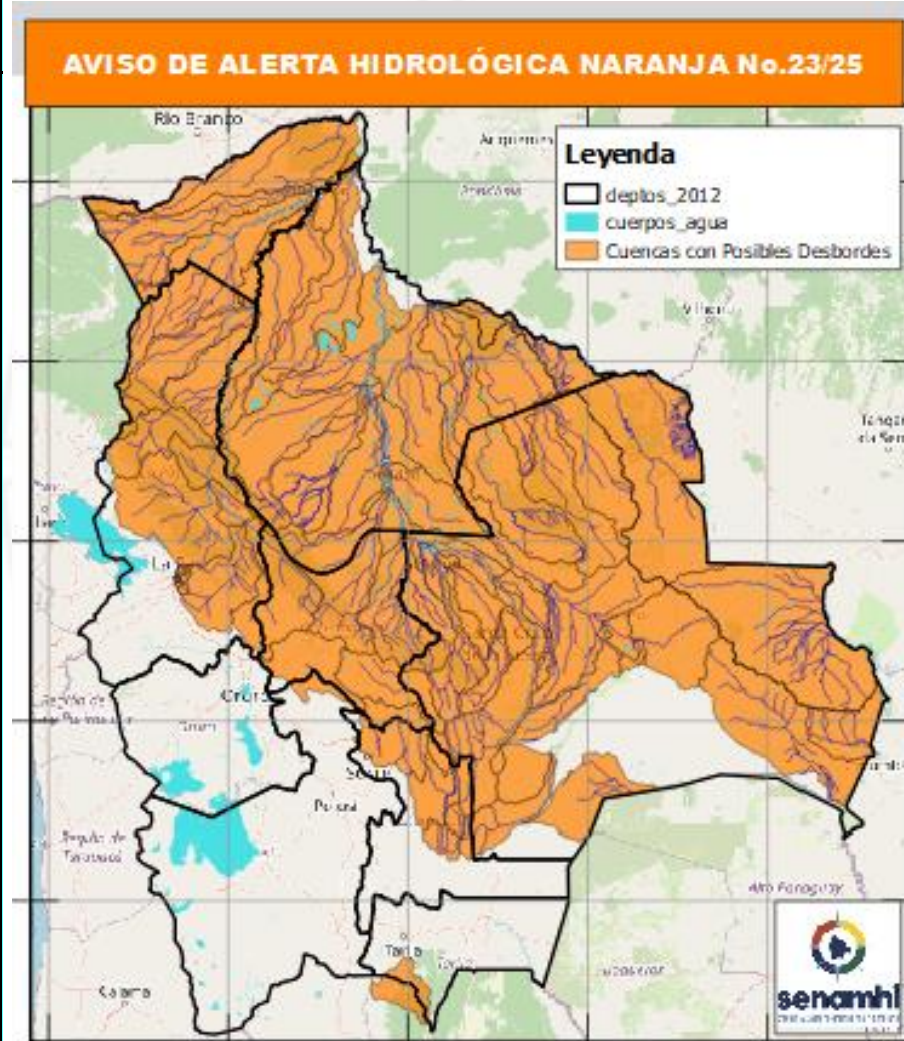
ALERTA HIDROLÓGICA NARANJA 23/25

PROBABLES Ascensos de cuidado Del: 27/04 AL 01/05/2025



27 abril AL 01 MAYO	
LA PAZ	
RIO	MUNICIPIO
Cotacages	Sequerancho
	Inquisivi
	Quime
	Independencia
	Cimarrón
	y comunidades cercanas
Boopi (y afluentes secundarios)	Palca
	La Asunta
	Chulumani
	Tamampaya
Zongo	Cahua
	Zongo
Unduavi	y comunidades cercanas
Taquesi	y comunidades cercanas
Tamampaya	y comunidades cercanas
Solacama	Santiago Tocaróni
	Chulumani
	y comunidades cercanas
Yara	Comunidades cercanas
Coroico (y afluentes secundarios)	Coroico
	Caranavi
	Santa Rita de Buenos Aires
	y comunidades cercanas

Ascensos de cuidado



27 abril AL 01 MAYO	
LA PAZ	
RIO	MUNICIPIO
Mapiri (y afluentes secundarios)	Apolo
	Camata
	Aten
	Sorata
	Chuma
	Comabaya
	Quiabaya
	Guanay
	Angosto Quercano
	Santa Rosa de Mapiri
	Mapiri
	y poblaciones cercanas
Tipuani (y afluentes secundarios)	Tipuani
	Cangallí
	Chima
	Bartolo
	y comunidades cercanas

Ascensos de cuidado



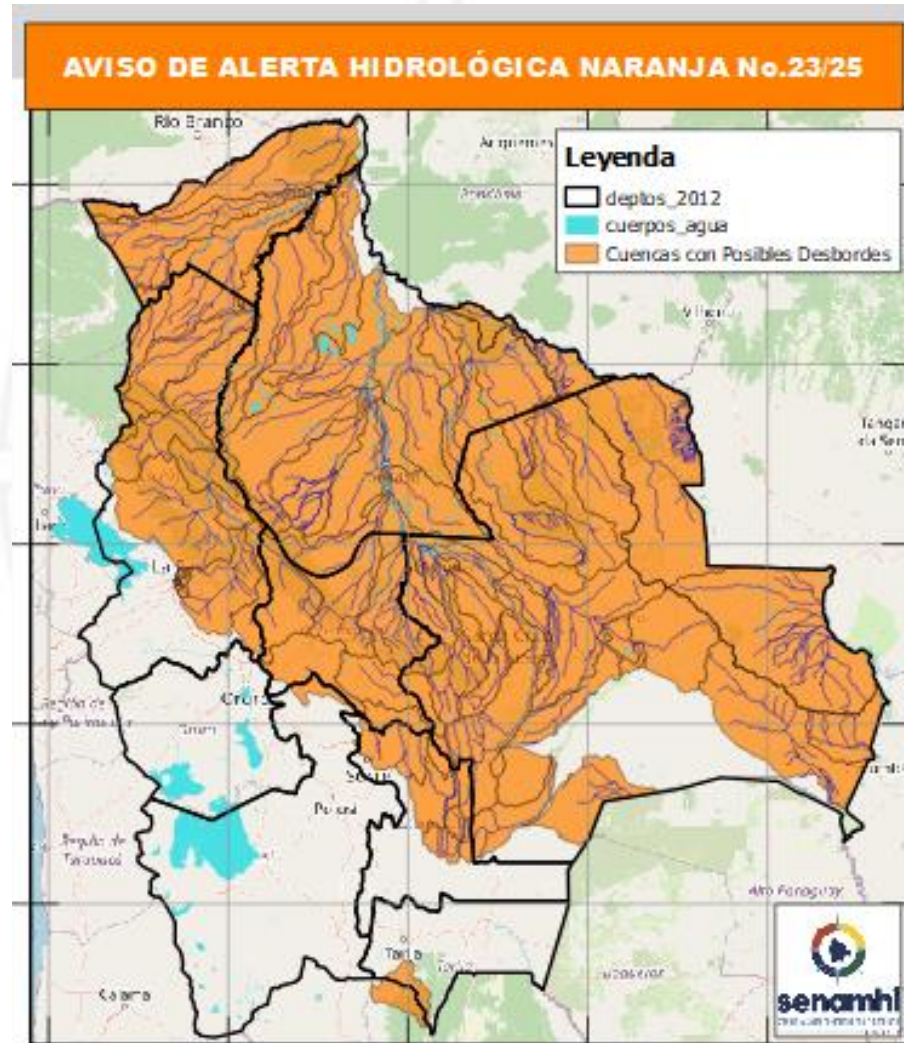
ALERTA HIDROLÓGICA NARANJA 23/25

PROBABLES Ascensos de cuidado Del: 27/04 AL 01/05/2025

Estado Normal Estado de Alerta Estado de Inundación

27 abril AL 01 MAYO	
LA PAZ	
RIO	MUNICIPIO
Piquendo	Alto Beni
	y poblaciones cercanas
Quiquibey	Quiquibey
	y poblaciones cercanas
Hondo	Carretera Ixiamas-San Buenventura
Alto beni y afluentes secundarios	Covendo
	Palos Blancos
	Sapecho
	Pacollo
	Cedro Mayo
Kaka	y comunidades cercanas
	Mayaya
	Teoponte
	El Triunfo
Tuichi	y comunidades cercanas
	Pelechuco
	Comunidades cercanas
Cuenca entera	

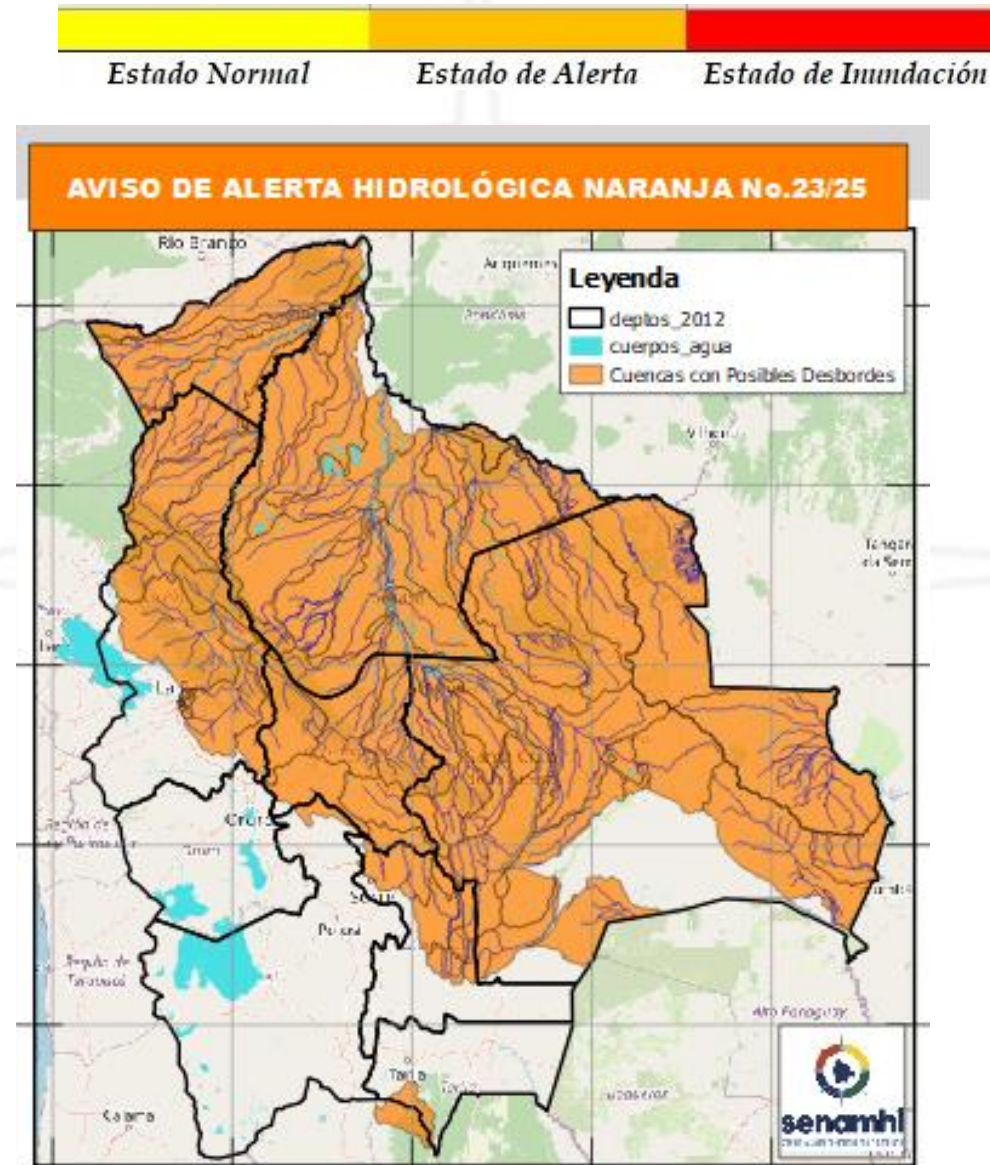
Ascensos de cuidado



27 abril AL 01 MAYO	
LA PAZ	
RIO	MUNICIPIO
Luribay	Luribay
Miguillas	y comunidades cercanas
Unduavi	y comunidades cercanas
Ichato	Inquisivi
Solacama	y comunidades cercanas
	Santiago Tocarani
	Chulumani
y comunidades cercanas	

Ascensos de cuidado

27 al 29 abril, 01 al 03 MAYO	
LA PAZ	
RIO	MUNICIPIO
Irpavi	Irpavi
	Arunтая
	y comunidades cercanas
Achumani	Achumani y zonas aledañas
Chokeyapu	Plan Autopista y zonas Cuenca baja
Orkhøjahuira	Cuenca Alta y Baja
Huayña Jahuira	Avenida Costanera
Pasajahuira	Av. Los Sargentos Zona Sur
La Paz	La Paz Ciudad- Zona Sur
La Paz	Jupapina
	Unidad Educativa Jupapina
	Ananta
	Umamanta
	Mecapaca
	Palomar
	Huaricana
	Zona Zona
	Lurata
	Wichupampa
	Cairoma
	y poblaciones cercanas
Jinchupalla	Llojeta
Achocalla	Llojeta
	Achocalla



27 abril AL 01 MAYO		Ascensos progresivos de cuidado
LA PAZ		
RIO	MUNICIPIO	
Beni	San Buenaventura y poblaciones cercanas aguas arriba y abajo	

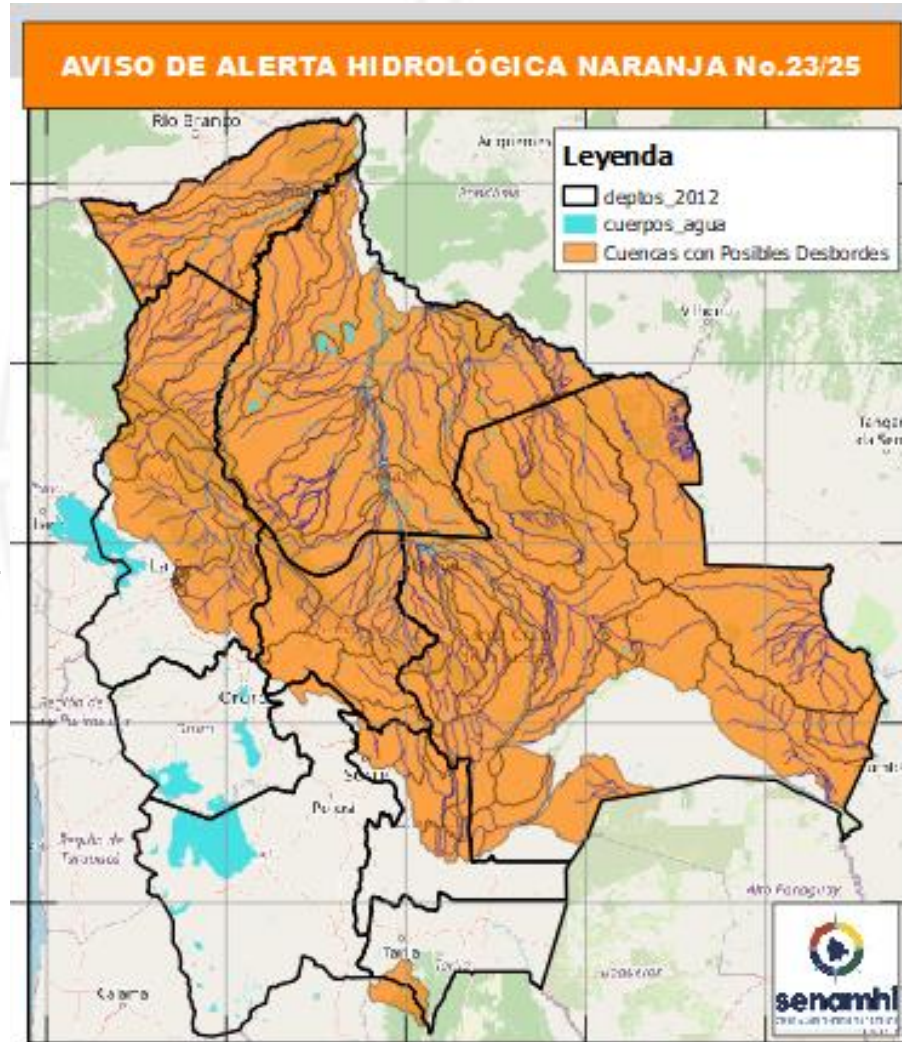
27 abril AL 01 MAYO		Ascensos progresivos de cuidado
LA PAZ		
RIO	MUNICIPIO	
Toromonas	Comunidades cercanas	
Madre de Dios	Chivé	
	Comunidades cercanas	
Manuripi	Poblaciones cercanas	
Enatahua	Poblaciones cercanas	
27 abril AL 01 MAYO		Ascensos progresivos de cuidado
LA PAZ		
RIO	MUNICIPIO	
Quendeque	Poblaciones cercanas	
Tequeje	Ixiamas	
Hondo ó Erasama	Apolo	
	y comunidades cercanas	
Cuñada	Carretera Ixiamas-San Buenventura	
	y poblaciones cercanas	

ALERTA HIDROLÓGICA NARANJA 23/25

PROBABLES Ascensos de cuidado Del: 27/04 AL 01/05/2025

Estado Normal Estado de Alerta Estado de Inundación

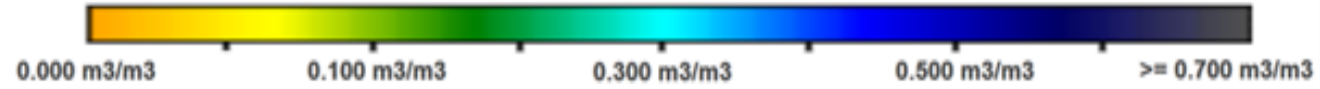
28 AL 01 MAYO		Ascensos Progresivos de cuidado
PANDO		
RIO	MUNICIPIO	
Acre	Iñaparí	
	y comunidades cercanas	
Acre	San Pedro de Bolpebra, Bolpebra, San Miguel de Machinerí, Puerto Yaminawa y Nohaya	
Acre	Cobija	
	Y comunidades cercanas	
Arroyo Bahía	Zona Petrolera	
	y Distritos cercanos	
28 AL 01 MAYO		Ascensos Progresivos de cuidado
PANDO		
RIO	MUNICIPIO	
Tahuamanu	Porvenir	
	Filadelfia	
	y poblaciones cercanas	
Madre de Dios	Chivé	
	El Sena	
	y comunidades cercanas	
Manuripi	Y comunidades cercanas	
manuparé	Y comunidades cercanas	



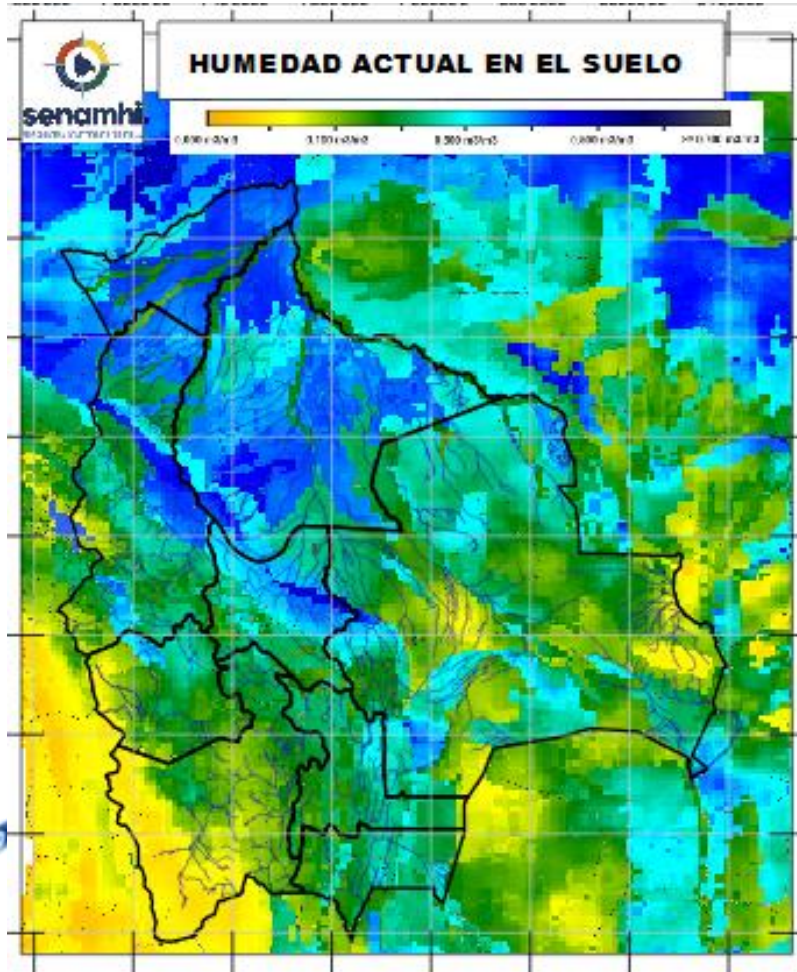
28 AL 01 MAYO		Ascensos Progresivos de cuidado
PANDO		
RIO	MUNICIPIO	
Abuná	Comunidades cercanas	
Negro	Poblaciones cercanas	
Rapirrán	Comunidades cercanas	
28 AL 01 MAYO		Ascensos Progresivos de cuidado
PANDO		
RIO	MUNICIPIO	
Beni	Peña Amarilla	
	Fortaleza	
	Blanca Flor	
	Gonzalo Moreno	
	Riberalta	
	Cachuela Esperanza	
	Y poblaciones cercanas	

HUMEDAD ACTUAL EN EL SUELO

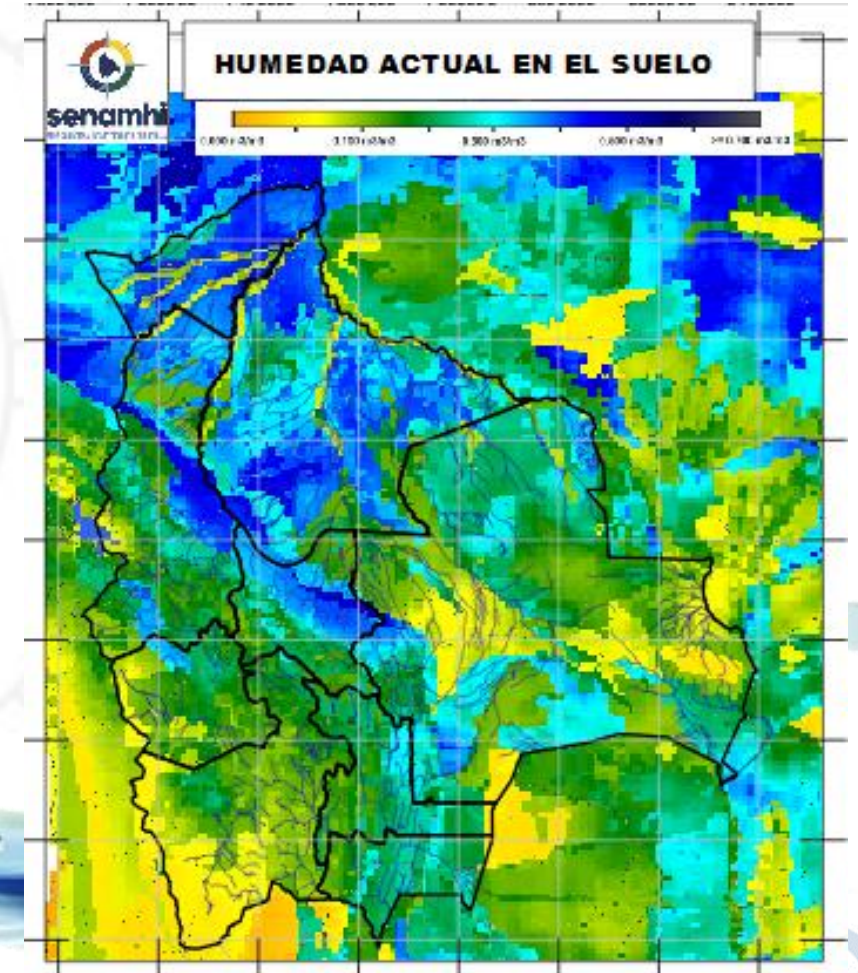
Descarga correspondiente al 23-04-2025



SUPERFICIAL



RADICULAR



SUPERFICIAL: A 5 centímetros de profundidad del suelo
RADICULAR: A 1 metro de profundidad del suelo

Senamhi, Viernes 25 de abril de 2025